

スカパー!TVガイド BS+CS

[媒体資料]

株式会社東京ニュース通信社
コンテンツ事業局
コンテンツ営業部／ブランド開発部

スカパー!TVガイド BS+CS は 110度衛星放送に完全対応した 唯一の番組ガイド誌です!

『スカパー!TVガイド BS+CS』は、唯一の110度衛星放送完全対応ガイド誌として、スカパー!、BS デジタルのチャンネルの番組表を掲載しています。

多彩なチャンネルを網羅したきめ細かな番組情報や旬のスターへのインタビューなどコンテンツも充実。

スカパー!の加入者の増加にともない、発行部数も順調に伸びています。

スカパー!
加入世帯数は
約**220万件!**
(2019年6月現在)

スカパー! とは?

110度CS対応BSアンテナ(またはフレッツテレビ、BS・CS対応集合住宅)と、110度CS対応デジタルテレビ/レコーダーがあれば手軽に楽しめる、日本最大級のハイビジョン多チャンネル放送サービス。スポーツ、映画、音楽、アニメなど多彩なジャンルの番組を、約80チャンネルで提供。加入者数も年々増加しています。



だから、「スカパー!TVガイド BS+CS」の広告効果は絶大です!!!

- 110度衛星放送に完全対応した唯一のガイド誌だから、加入者の**利用度No.1!**
- 1カ月分の番組情報が詰まっているから回読率が高く、**広告効果が持続!**
- スカパー! 視聴者が読者だから、**広告のターゲットが絞り込める!**

スカパー!、
BSデジタルを
網羅した内容と
手ごろな価格で、
読者にも好評!



● **特集ページ**
スカパー!で放送される注目の番組を取り上げ、その見どころを紹介。

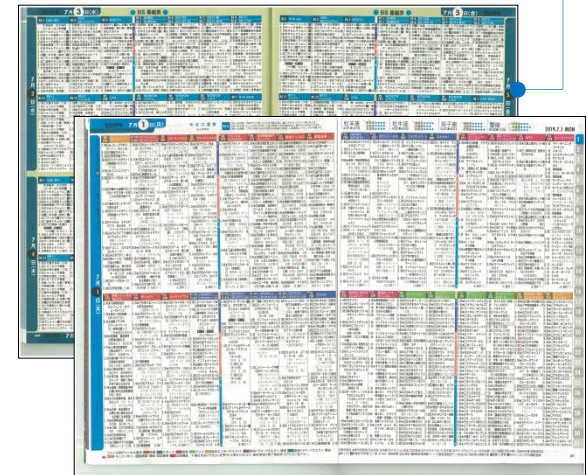
● **インタビューページ**
旬の俳優やタレントなど、話題の人物にクローズアップ!



● **ジャンル別番組紹介ページ**
スカパー!とBSデジタルそれぞれのジャンルごとに、その月の注目番組をピックアップして解説。

番組表

スカパー!のチャンネルに加え、BSデジタルの番組表も日付別に掲載。4Kチャンネルにも対応!



スカパー!TVガイド BS+CS なら、スカパー!視聴者という安定した読者層をターゲットにした**確実なPR**が可能です！

『スカパー! TVガイド BS+CS』の読者は、スカパー!視聴者が中心。広告ターゲットとなる人物像が絞り込めるので、明確なアプローチ方法で確実に読者へ訴求することが可能です。本誌では、純広告とタイアップの2種類の広告形態をご用意しています。

純広告

固定読者が多く回読率が高いというメリットを生かし、ターゲットへの訴求効果も抜群！

チャンネル事業者

4Kテレビ

AV機器

コスメ・イタリー

スマートフォン

ファッション

スカパー!TVガイド BS+CS



スカパー!
視聴者にダイレクトに
アピール！

さらに

『スカパー! TVガイド BS+CS』ならではの、こんな方法も……！ ▶▶▶▶

タイアップ

スカパー!に完全対応した唯一の番組ガイド誌という特性を生かして、本誌だからこそ実現できる充実のタイアップ記事をご提供します！



ご要望にあわせた
タイアップ記事も
好評です！

定期購読者の多い **スカパー! TVガイド BS+CS** ならではのアプローチ方法もご用意しています!

同梱サービス

定期購読者への送付用封筒へ、チラシやパンフレット、カタログなどを同梱することができます。

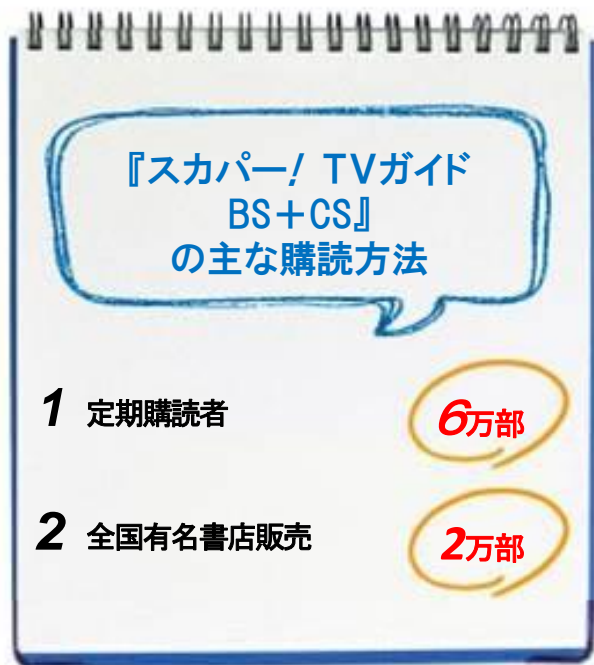
■読者へ**ダイレクトな訴求展開**が可能!

■全国の定期購読者へ
同梱により一斉送付ができます!

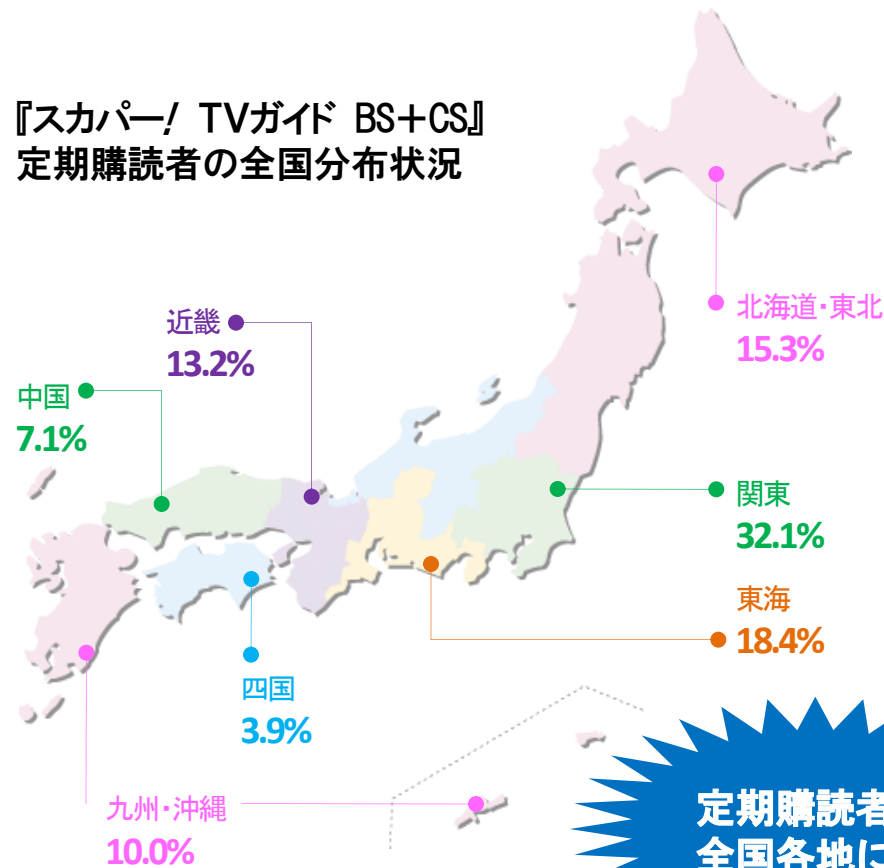
同梱サービスの料金や詳細につきましては、別途資料をご用意しておりますのでお問い合わせください。



定期購読・書店販売を中心に、 スカパー！ 視聴者から愛読されています！



『スカパー！ TVガイド BS+CS』
定期購読者の全国分布状況



**定期購読者は
全国各地に！**

スカパー!TVガイド BS+CS の 読者は、こんな人たちです!

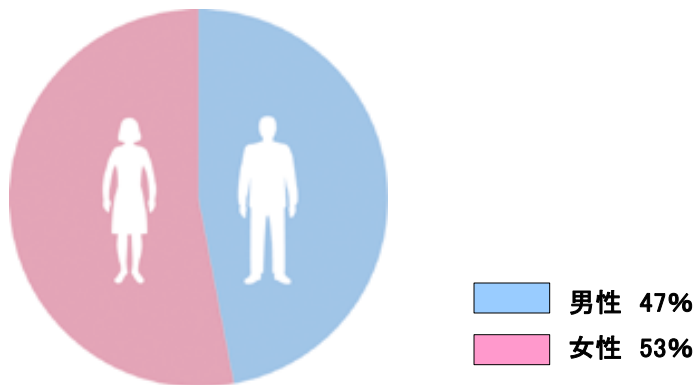
スカパー！に完全対応した唯一の番組ガイド誌である『スカパー！TVガイド BS+CS』は、スカパー！視聴者が主な読者です。

CS放送の人気チャンネルから厳選した約80チャンネルが揃うスカパー！は、地上波放送だけでは物足りないというTV大好きな視聴者が中心。

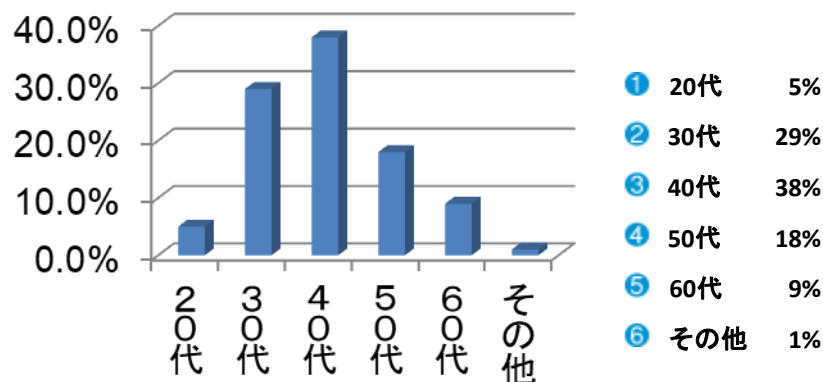
加入や接続が手軽にできるため、ファミリーなど視聴者の幅が広く、好奇心旺盛な読者に向けた効果的な広告展開が実現できます。

読者層は幅広く、家族でTVを見ることも多い**30代~50代**。 男女ほぼ同じ割合で読まれています。

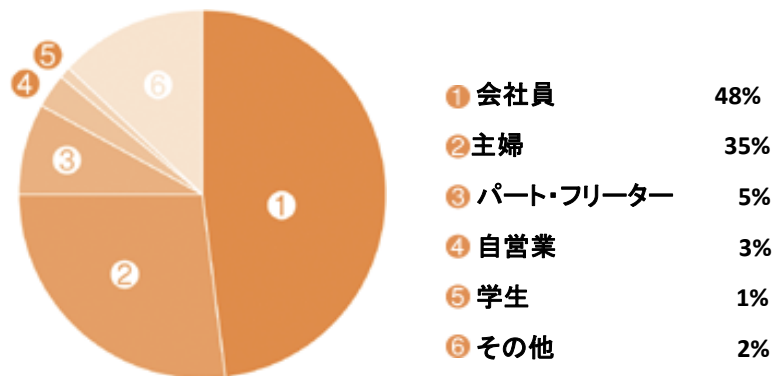
●男女構成比



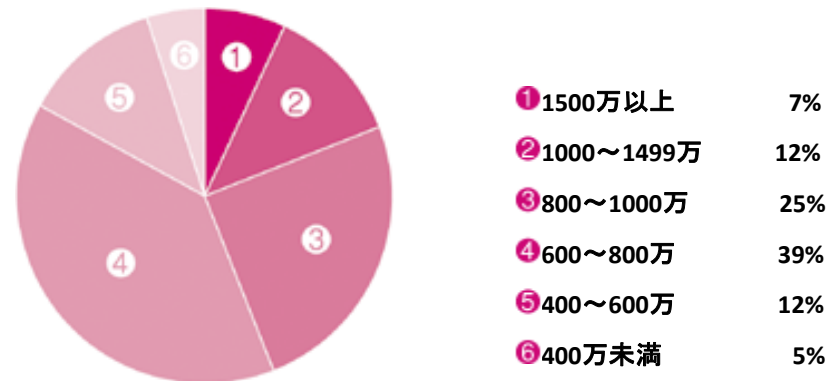
●年齢別構成比



●職業別構成比

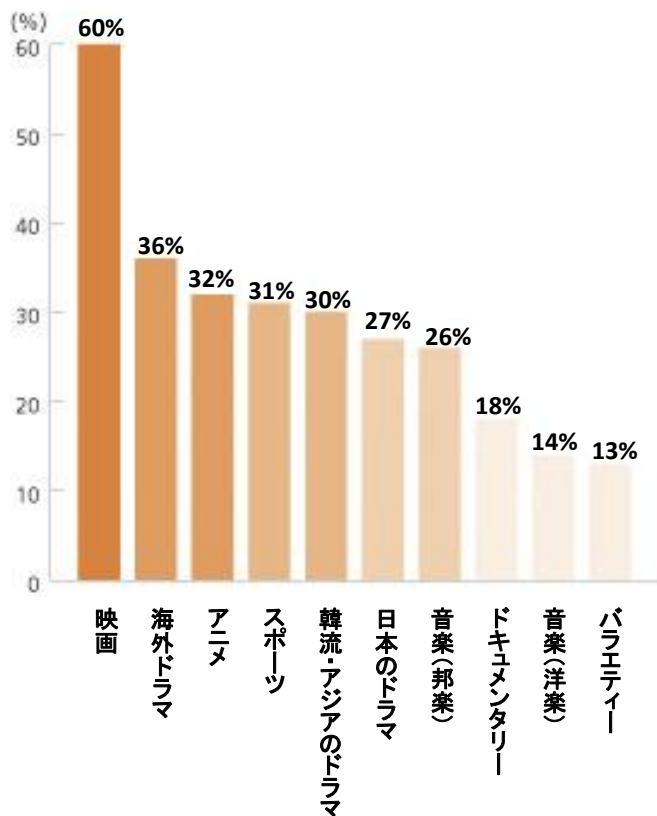


●世帯収入

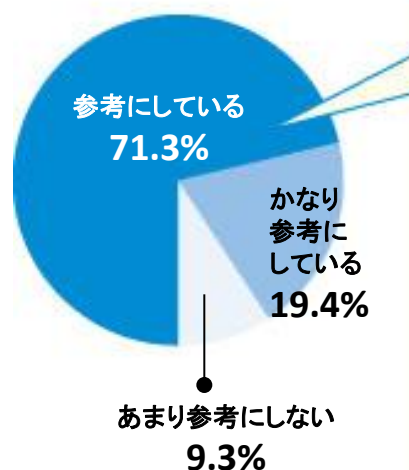


好奇心旺盛で、広告への関心が強い読者が多数。 『スカパー!TVガイド BS+CS』なら訴求力が倍増!

●好きな番組のジャンル(複数回答含む)

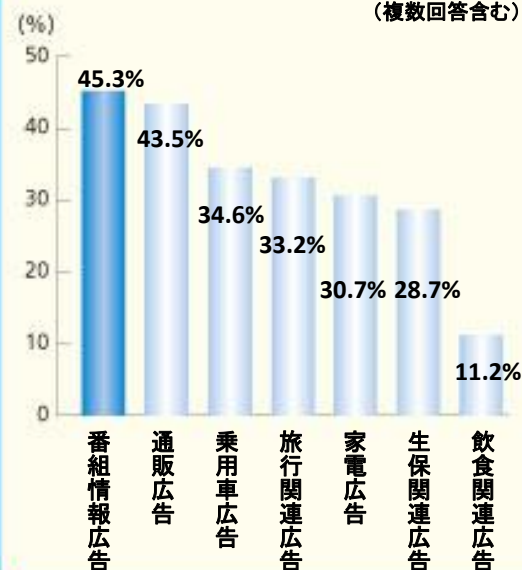


●広告ページへの関心はありますか？



広告を参考にしていると
回答した人に聞きました!

●興味のある広告のジャンルは？ (複数回答含む)





スカパー!TVガイド BS+CS は、
有効な広告効果をご提供します!

販売	加入者定期購読、書店販売
発行形態	月刊誌・毎月24日発売
定価	432円(税込)
発行体裁	A4変型判、230頁前後、左開き、無線綴じ
発行地域	全国
編集協力	スカパーJSAT株式会社

■ 広告料金表

色	スペース	掲載料金	原稿サイズ(天地×左右)
カラー	表4	¥1,800,000	269mm×200mm
カラー	表2	¥1,600,000	284mm×210mm
カラー	表3	¥1,400,000	284mm×210mm
カラー	目次対向	¥1,300,000	284mm×210mm
カラー	1頁	¥1,200,000	284mm×210mm
カラー	ヨコ1/4頁	¥500,000	※65mm×190mm
カラー	番組表内1/8頁	¥200,000(1スペース) ¥4,800,000(1ヵ月分セット)	※36mm×118mm
1色特殊面	ハガキー葉	¥1,600,000	150mm×100mm

■ 原稿制作の注意事項

- データ入稿の場合、次の3点をご確認ください。
 - ①データ:MOまたはCD-R
 - ②出力サンプル:
原寸出力したハードコピーやカラーカンブ
 - ③データ入稿製造仕様書:
印刷所作成フォーマット(弊社より、お渡しします)
- ポジフィルムの製版方法は、以下の通りです。
 - 線数:175線
 - 角度:M版75°、BL版45°、Y版60°、C版15°

●※印のヨコ1/4頁、1/8頁はケイ囲みで作成してください。 ●原稿締切は全て発売日の1ヵ月前です。

広告に関するお問い合わせ・お申し込み

【広告】

(株)東京ニュース通信社
コンテンツ事業局
ブランド開発部

〒104-8415
東京都中央区銀座7-16-3
日鐵木挽ビル2F

TEL.03-6367-8035
FAX.050-3156-1311

【広告】

(株)東京ニュース通信社
コンテンツ事業局
メディア営業部

〒104-8415
東京都中央区銀座7-16-3
日鐵木挽ビル3F

TEL.03-6367-8026
FAX.050-3156-1308

【編集】

(株)東京ニュース通信社
コンテンツ事業局
メディア編集部

〒104-8415
東京都中央区銀座7-16-3
日鐵木挽ビル3F

TEL.03-6367-8026
FAX.050-3156-1308

【広告】

(株)電通
出版・ビジネスプロデュース局
出版1部

〒105-7001
東京都港区東新橋1-8-1 10F

TEL.03-6216-9542
FAX.03-6217-5618