

スカパー! 公認NO.1ガイド誌

- ・スカパー!TVガイド プレミアム
- ・スカパー!TVガイド BS+CS

定期購読者向け同梱企画のご案内

株式会社東京ニュース通信社
コンテンツ事業局メディア部

スカパー！ 公認NO.1ガイド誌

「スカパー！TVガイド プレミアム」・「スカパー！BS+CSTVガイド」

同梱サービス

概要

- ◆「スカパー！TVガイドプレミアム」定期購読者分 約4万部
 - 「スカパー！TVガイドBS+CS」定期購読者分 約3万部
- に、チラシ、パンフレット、カタログなどを同梱することにより、読者へより直接的な訴求展開が可能です。

媒体概要

スカパー！TVガイド プレミアム

月刊**24日発売** ※書店発売日

(発送期間19日～21日・到着期間21日～24日迄)

- ◆スカイパーJSAT(株)が、東経**124度・128**軌道上に打ち上げた通信衛星を利用したの、CSデジタル衛星放送「スカパープレミアム」サービス(加入世帯数**128**万件以上)での、公認NO.1ガイド誌です。
毎月約**4**万部が定期購読として各読者のご自宅までお届けされています。

スカパー！TVガイド BS+CS

月刊**24日発売** ※書店発売日

(発送期間19日～21日・到着期間21日～24日迄)

- ◆スカパーJSAT(株)が、東経**110**度軌道上に打ち上げた通信衛星を利用したの、CSデジタル衛星放送「スカパー」サービス(加入世帯数約**200**万件)での公認NO. 1ガイド誌。
毎月約**3**万部が定期購読として各読者のご自宅までお届けされています。

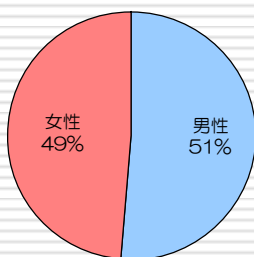
【両誌の特徴】

- 「有料課金放送」を楽しんでいらっしゃる、エンターテインメントを楽しんでいらっしゃる読者。
- 必ず読者のリビングに届けられる定期購読誌である。
- 番組利用の有料ガイド誌であるので、開封率はほぼ**100%**である。
- 自家所有の比率が高い、優良な顧客層である。

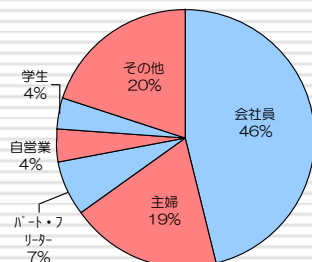
読者データ

スカパー!TVガイド プレミアム

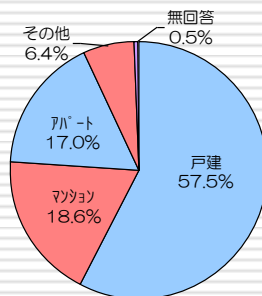
【男女比】



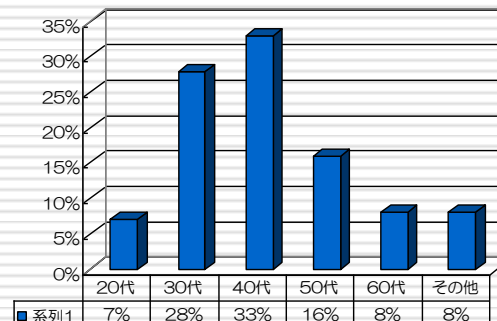
【職業別】



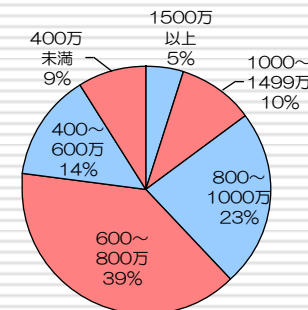
【住居形態】



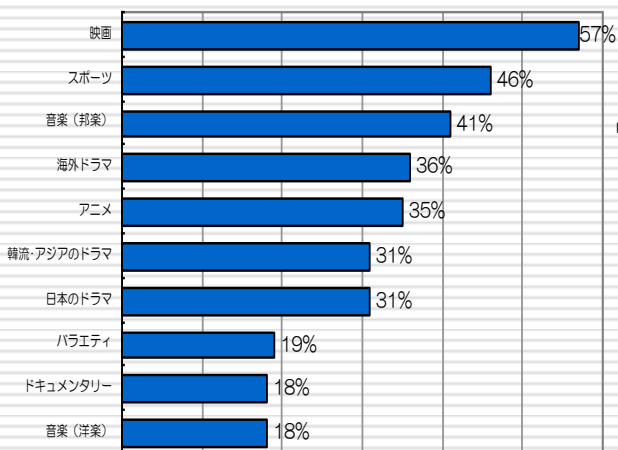
【年齢構成比】



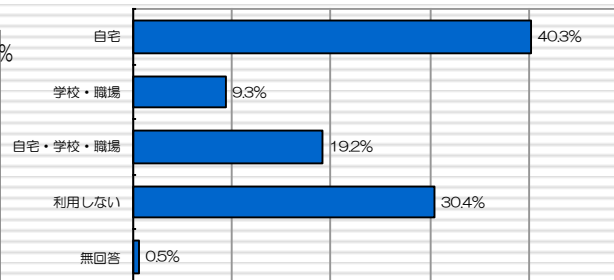
【世帯年収】



【好きなジャンル】



【インターネット使用場所】



【興味のある物】複数回答

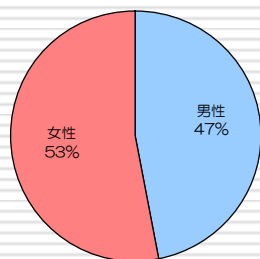
- 1位 パソコン 42.7%
- 2位 旅行 36.7%
- 3位 DVDレコーダー 34.7%
- 4位 デジタル放送対応テレビ 28.1%
- 5位 デジタルカメラ 24.9%

◆映画、スポーツ、音楽など、今時のエンターテインメントは家で鑑賞！
 ◆インターネットは必需品！
 ◆テレビ以外にも、趣味や興味が多岐に及ぶ読者！

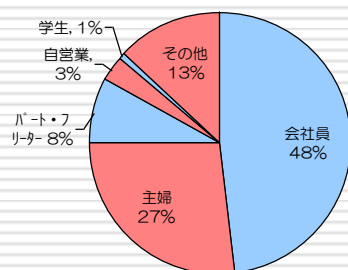
読者データ

スカパー!TVガイドBS+CS

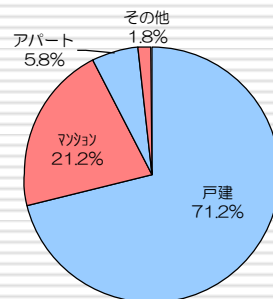
【男女比】



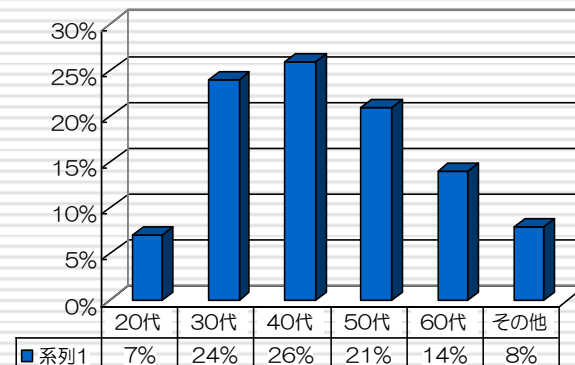
【職業別】



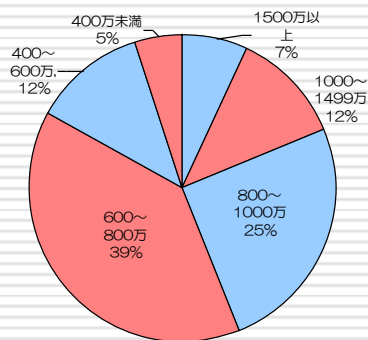
【住居形態】



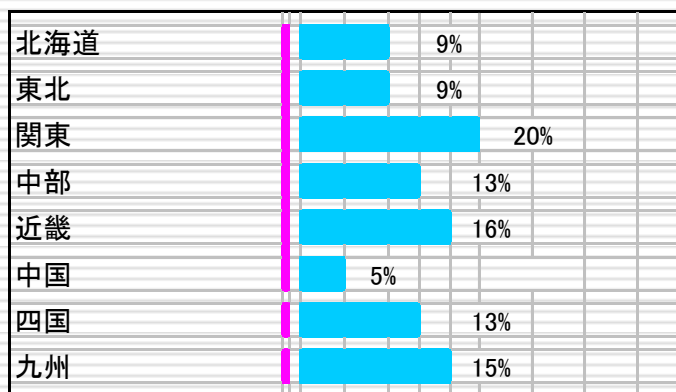
【年齢構成比】



【世帯年収】



【地域別】



【趣味・趣向】

- 1位 デジタル対応テレビ
- 1位 旅行
- 3位 パソコン(周辺機器含)
- 4位 DVDプレーヤー
- 5位 携帯電話
- 6位 乗用車
- 7位 デジタルカメラ
- 8位 家庭用ゲーム
- 9位 ファッション
- 10位 バイク

同梱サービス実施概要

① 封入点数

- ・本誌含めた重量が**600g未満**が基準の為、その範囲内での点数。

② 重量

- ・1点につき**20g**まで(超過の場合は別途料金)

③ 紙質

- ・**46判45kg**以上(コピー用紙程度以上)

④ 厚さ

- ・1点につき最大**7mm**まで

※ただしメール便規約により、**ガイド誌含めた総重量は600g未満まで**、厚さは最大**20mm**までの為、点数及び体裁によっては上記概要が適用されないこともあります。

(参考:本誌重量平均約**460g**、厚み約**10mm**)

⑤ 材質

- ・紙のみ(紙以外、またはサンプル添付状態は事前相談)

⑥ サイズ

- ・最大でガイド誌同寸(天地**284mm**×**210mm**・**A4正寸は不可**)以下。
最小で縦横とも本誌の**1/2**以上、もしくはハガキサイズまで。

⑦ 形状

- ・一辺がペラ仕様であること(Z折不可)

料金の詳細について

【 基本料金 】

◆前出概要適用内: 1点@8円×実施部数

※地域セグメントは実施していません。

同梱制約・不可広告

- ◆アダルト系(出会い系等含む)
- ◆スカパー本体で放送予定のDVD、ビデオ広告
- ◆スカパーとの競合事業者
- ◆スカパーのイメージを損ねるもの
- ◆日本雑誌広告協会基準から損なう内容

同梱物納品について

【納品部数について】

事前に同梱オーダー1号前の実発送部数をご報告致します。←同梱印刷物指数

＜スカパー!TVガイド プレミアム＞同梱印刷物指数+予備部数(100部程)

＜スカパー!TVガイド BS+CS＞同梱印刷物指数+予備部数(100部程) (オーダー当月納品部数)

※同梱当月の発送部数は、新規加入者・解約者等の関係で、当月20日に発行実部数が確定致します。よって、先にご報告致します、同梱印刷物指数から多少のずれが生じます。恐れ入りますが、ご了承願います。

【納品日】

同梱実施当月**10日**(日・祝日の場合前日)まで。

【納品場所】 〒347-0112 埼玉県加須市芋莖字芋郷 1248-10
株式会社ヨシダ 関東第一工場 担当:齊藤様宛 TEL:0480-70-0150

※箱表に「スカパーガイド同梱物 東京ニュース通信社分」と明記下さい。

※同梱物内容は、事前審査とさせていただきます。
※左記以外でも、スカパー側の判断により、
不可となる場合もございます。

同梱物紙面上での注意事項

競合クライアント様は、決定優先でお願いしております。予めご了承ください。よろしくお願い致します

ご請求について

◆ご請求金額は、実同梱部数×1部単価 と致します。

お申込み・お問合せ

株式会社東京ニュース通信社

コンテンツ事業局コンテンツ営業部 担当:鈴木

suzuki.shigeru@tokyonews.co.jp

03-6367-8035

〒104-8415

東京都中央区銀座7丁目16番3号 日鐵木挽ビル 5F