

## スカパー！ 公認NO.1ガイド誌

- ・スカパー！TVガイド プレミアム
- ・スカパー！TVガイド BS+CS

## 定期購読者向け同梱企画のご案内

株式会社東京ニュース通信社  
コンテンツ事業局ブランド開発部

スカパー！ 公認NO.1ガイド誌

「スカパー！TVガイド プレミアム」・「スカパー！BS+CS TVガイド」  
同梱サービス

## 概要

- ◆「スカパー！TVガイドプレミアム」定期購読者分 約7万部  
「スカパー！TVガイドBS+CS」定期購読者分 約6万部  
に、チラシ、パンフレット、カタログなどを同梱することにより、  
読者へより直接的な訴求展開が可能です。

## 媒体概要

スカパー！TVガイド プレミアム

月刊24日発売 ※書店発売日

(発送期間19日～21日・到着期間21日～24日迄)

- ◆スカパーJSAT(株)が、東経124度・128軌道上に打ち上げた通信衛星を利用したの、CSデジタル衛星放送「スカパー！プレミアム」サービス(加入世帯数100万件以上)での、公認NO.1ガイド誌です。  
毎月約7万部が定期購読として各読者のご自宅までお届けされています。

スカパー！TVガイド BS+CS

月刊24日発売 ※書店発売日

(発送期間19日～21日・到着期間21日～24日迄)

- ◆スカパーJSAT(株)が、東経110度軌道上に打ち上げた通信衛星を利用したの、CSデジタル衛星放送「スカパー！」サービス(加入世帯数約220万件)での公認NO. 1ガイド誌です。  
毎月約6万部が定期購読として各読者のご自宅までお届けされています。

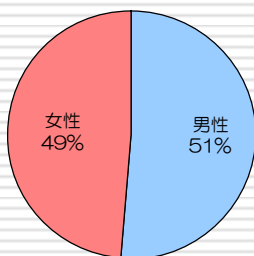
### 【両誌の特徴】

- 「有料課金放送」を楽しんでいらっしゃる、エンターテインメントを楽しんでいらっしゃる読者。
- 必ず読者のリビングに届けられる定期購読誌である。
- 番組利用の有料ガイド誌であるので、開封率100%である。
- 自家所有の比率が高い、優良な顧客層である。

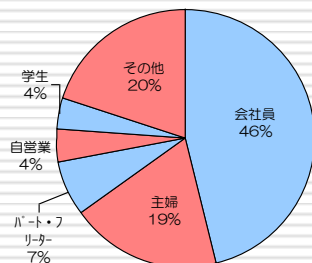
# 読者データ

## スカパー！TVガイド プレミアム

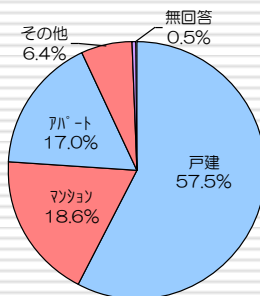
### 【男女比】



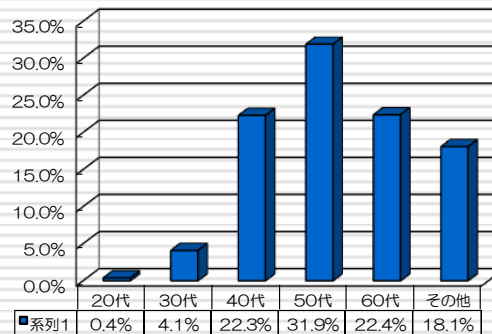
### 【職業別】



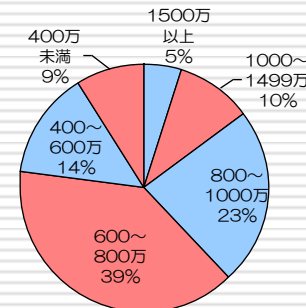
### 【住居形態】



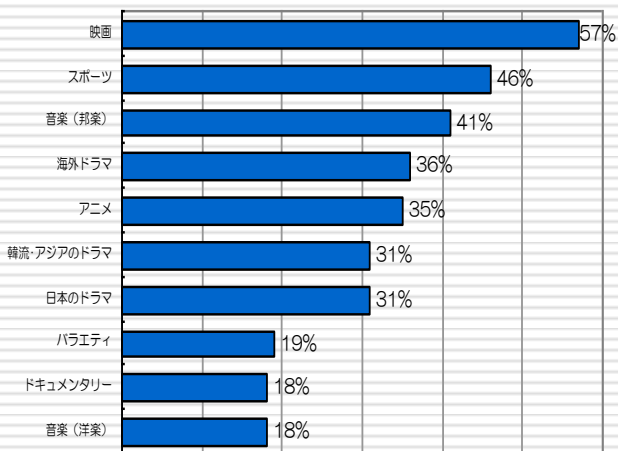
### 【年齢構成比】



### 【世帯年収】



### 【好きなジャンル】



### 【興味・関心事】複数回答

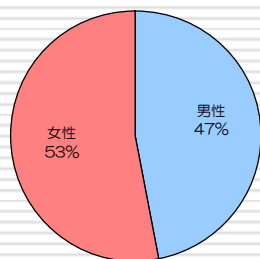
1位 健康	42.7%	6位 美容	22.7%
2位 4Kテレビ	36.7%	7位 自動車	20.1%
3位 旅行	34.7%	8位 ビジネス	19.7%
4位 スマートフォン	28.1%	9位 ファッション	18.3%
5位 グルメ	24.9%	10位 インテリア	17.9%

- ◆映画、スポーツ、音楽など、今時のエンターテインメントは家で鑑賞！
- ◆インターネットは必需品！
- ◆テレビ以外にも、趣味や興味が多岐に及ぶ読者！

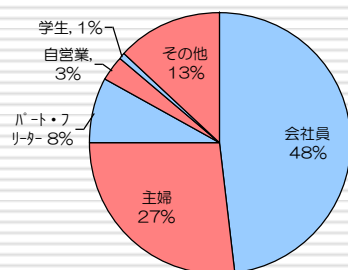
# 読者データ

# スカパー / TVガイド BS+CS

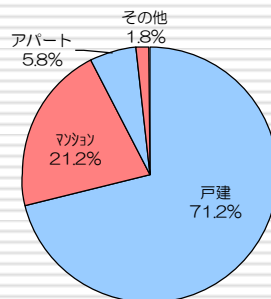
## 【男女比】



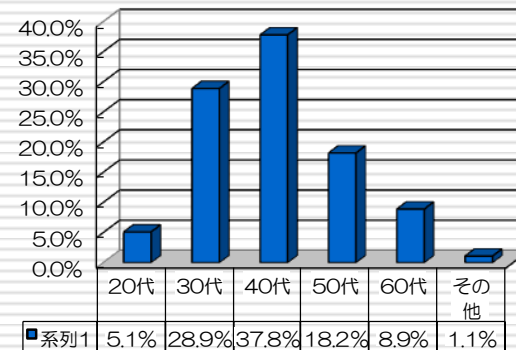
## 【職業別】



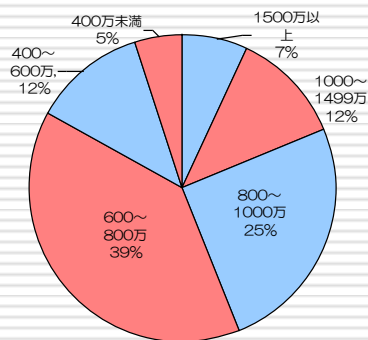
## 【住居形態】



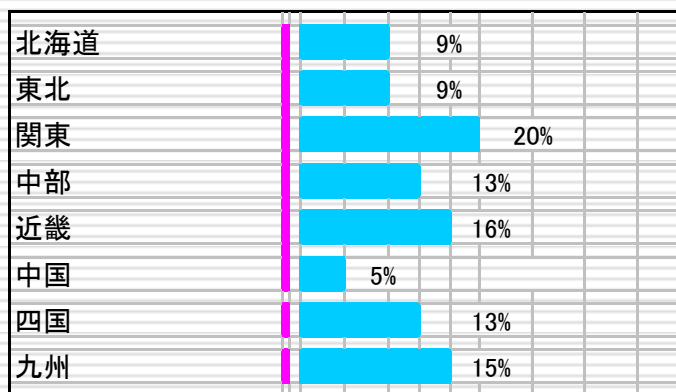
## 【年齢構成比】



## 【世帯年収】



## 【地域別】



## 【興味・関心事】

- 1位 4Kテレビ
- 1位 健康
- 3位 スマートフォン
- 4位 ファッション
- 5位 旅行
- 6位 スポーツ
- 7位 美容
- 8位 ゲーム
- 9位 インテリア
- 10位 旅行

## 同梱サービス実施概要

### ① 封入点数

- ・本誌含めた重量が**600g未滿**が基準の為、その範囲内での点数。

### ② 重量

- ・1点につき**20g**まで(超過の場合は別途料金)

### ③ 紙質

- ・**46判45kg**以上(コピー用紙程度以上)

### ④ 厚さ

- ・1点につき最大**7mm**まで

※ただしメール便規約により、**ガイド誌含めた総重量は600g未滿まで**、厚さは最大**20mm**までの為、点数及び体裁によっては上記概要が適用されないこともあります。

(参考:本誌重量 プレミアム 平均約**430g**、厚み約**10mm**

**BS+CS** 平均約 未定g、厚み約 未定mm)※**2020年3月に確定予定。**

### ⑤ 材質

- ・紙のみ(紙以外、またはサンプル添付状態は事前相談)

### ⑥ サイズ

- ・最大でガイド誌同寸(プレミアム: **284mm×210mm**・**A4正寸は不可**  
**BS+CS: 297mm×235mm**・**A4正寸は可**)

最小で縦横とも本誌の**1/2**以上、もしくはハガキサイズまで。

### ⑦ 形状

- ・一辺がペラ仕様であること(Z折不可)

## 料金の詳細について

### 【 基本料金 】

◆前出概要適用内: 1点@8円×実施部数

※地域セグメントは実施していません。

## 同梱制約・不可広告

- ◆アダルト系(出会い系等含む)
- ◆スカパー！本体で放送予定のDVD、ビデオ広告
- ◆スカパー！との競合事業者
- ◆スカパー！のイメージを損ねるもの
- ◆日本雑誌広告協会基準から損なう内容

※同梱物内容は、事前審査とさせていただきます。  
※左記以外でも、スカパー！側の判断により、  
不可となる場合もございます。

### 同梱物紙面上での注意事項

競合クライアント様の排除は原則、行っておりません。大変恐れ入りますが、あらかじめご了承の上、よろしくお願い致します

## 同梱物納品について

### 【納品部数について】

事前に同梱オーダー1号前の実発送部数をご報告致します。←同梱印刷物指数

＜スカパー！TVガイド プレミアム＞同梱印刷物指数+予備部数(100部程)

＜スカパー！TVガイド BS+CS＞同梱印刷物指数+予備部数(100部程) (オーダー当月納品部数)

※同梱当月の発送部数は、新規加入者・解約者等の関係で、当月20日に発行実部数が確定致します。よって、先にご報告致します、同梱印刷物指数から多少のずれが生じます。恐れ入りますが、ご了承願います。

### 【納品日】

【納品場所】 〒347-0112 埼玉県加須市芋荃字芋郷 1248-10  
株式会社ヨシダ 関東第一工場 担当:齊藤様宛 TEL:0480-70-0150

※箱表に「スカパーガイドプレミアムもしくはBS+CS 同梱物 東京ニュース通信社分」と明記下さい。



## ご請求について

◆ご請求金額は、実同梱部数×1部単価 と致します。

## お申込み・お問合せ

株式会社東京ニュース通信社

コンテンツ事業局ブランド開発部 担当:鈴木

[suzuki.shigeru@tokyonews.co.jp](mailto:suzuki.shigeru@tokyonews.co.jp)

03-6367-8035

〒104-8415

東京都中央区銀座7丁目16番3号 日鐵木挽ビル 2F